

**Você conhece os
serviços da Atenção
Integral à Saúde?**



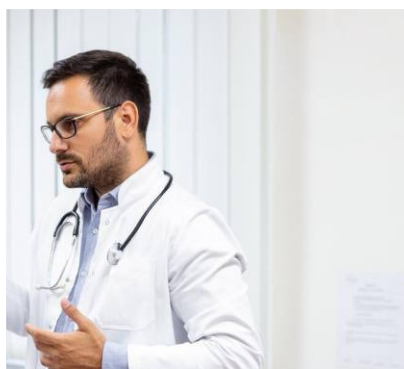
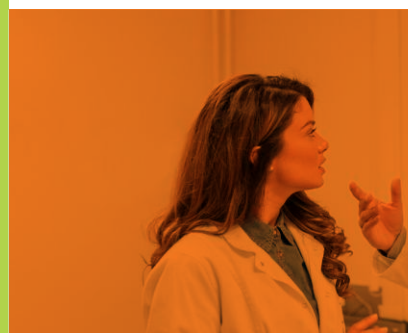
somos **coop** »





A Atenção Integral à Saúde (AIS) busca promover ações em saúde pautadas na prevenção e promoção a saúde em busca da melhora da qualidade de vida dos beneficiários da Operadora Unimed Belém. Sendo assim, a AIS conta com dois serviços que atuam de forma conjunta nesse processo, a Atenção Primária em Saúde (APS) e Programa de Gerenciamento de Doenças Crônicas e Promoção e Prevenção à Saúde – Viver Bem.

A APS é conhecida como a "porta de entrada" dos usuários nos sistemas de saúde, ou seja, é o atendimento inicial ofertado aos usuários do sistema de saúde. Seu objetivo é promover saúde e prevenir doenças, solucionar a maioria das demandas de sua carteira, direcionar os casos para pontos da Rede de Saúde com atendimento de maior complexidade – mantendo sua responsabilidade sobre a continuidade do cuidado. A Atenção Primária funciona, portanto, como Ordenadora do Cuidado capaz de organizar o fluxo dos serviços nas redes de saúde, dos primários aos mais complexos.

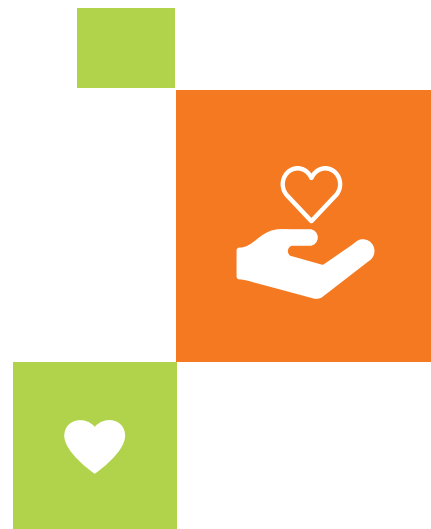


Confira quais os Programas do Viver Bem!

O Viver Bem trabalha com programa de prevenção e promoção seguidos por cada linha de cuidado dita anteriormente. Sendo assim, esse serviço atua por meio de encontros em grupo (grupos operativos) e busca promover a conscientização dos beneficiários sobre suas condições de saúde, a fim de alinhar determinadas mudanças de hábito que auxiliarão no cuidado individual proporcionado pela APS. Para participar do programa, existem critérios de elegibilidade, ou seja, para cada programa há um público pré-definido que necessita desse cuidado.

Envelhecer Ativo: Beneficiários idosos (idade igual ou superior a 60 anos) com histórico de quedas no prontuário eletrônico e/ou que relataram queda nos últimos 12 meses.

Refletir: Beneficiários idosos (idade igual ou superior a 60 anos) que relatam/apresentam alguns sinais e sintomas ansiosos e/ou depressivos leves.



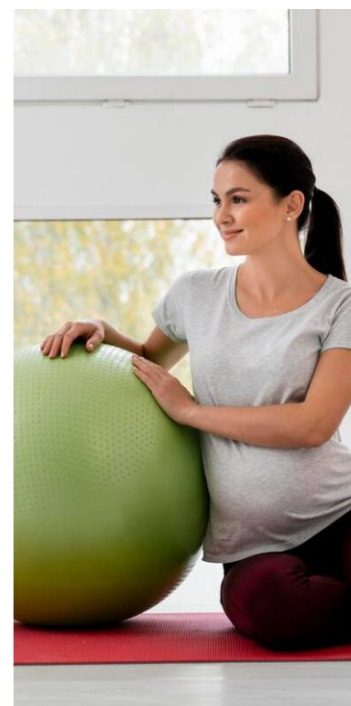
Emagrecer Saudável: Beneficiários (homem e mulher) da Operadora que apresentam sobrepeso e obesidade, sem ou com comorbidade associada e sem gravidez em curso, e que tenham idade entre 18 a 59 anos.

Bem Gestar: Beneficiárias da Operadora que estão gestantes e que tenham idade igual ou superior a 18 anos.

Equilibrar: Beneficiários da Operadora que relatam ou apresentam sinais e sintomas leves de ansiedade e/ou depressão e que tenham idade entre 12 e 59 anos.

Controle Ativo: Beneficiários (homem e mulher) da Operadora que apresentem o diagnóstico de Hipertensão Arterial Sistêmica ou Diabetes Mellitus tenham idade igual ou superior a 18 anos.

Juventude Ativa: Beneficiários (homem e mulher) da Operadora que se encaixam em um quadro de sobrepeso e obesidade, sem ou com comorbidade associada e sem gravidez em curso, e que tenham idade entre 12 e 17 anos.





Agendamentos:

☎ **4009-5990**

💬 **4009-5977**

📍 **CCTE – Tv. 14 de Março, 2099**
Telégrafo, Belém – PA, 66035-180



somos **coop** ➤

